

横浜市政記者、横浜ラジオ・テレビ記者 各位



URL: <http://www.museum.or.jp/yokohama-doll-museum/>

# ビスクドール

## ～ファッションのメッセンジャーたち～

記者発表資料  
平成21年9月17日  
丹青社・トイズ・アクティオ共同事業体  
横浜人形の家広報担当 岩堀祐一  
TEL: 045-671-9361  
財団法人横浜観光コンベンション・ビューロー  
経営部長 池田加津男  
TEL: 045-211-2111

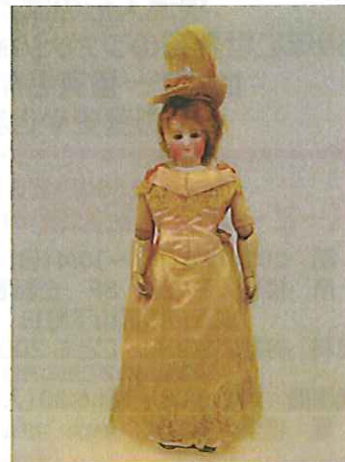
19世紀中頃に主にフランス・ドイツで製作され、今では西洋のアンティークドールの代名詞といわれるビスクドール。人形としての美しさに加え、その衣裳や髪型は当時流行のファッションを伝えています。

そのスタイルは、初期の大人の姿をしたファッションタイプから子供の姿のベベタイプ、個性的な表情を持つキャラクタータイプと年代などにより変化します。

今回は、年代やタイプ別に、人気がありながら保存上常時展示できていない、ブリュ・プレベティなど、約20点を展示し、その魅力を紹介いたします。



△ブリュ・プレベティ

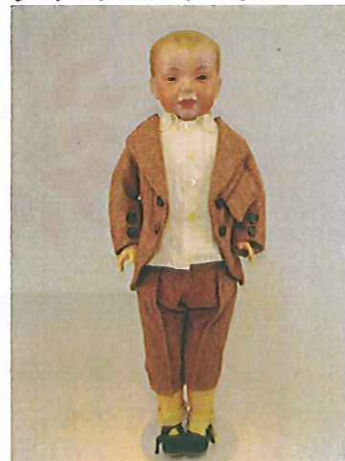


△ファッションタイプ

キャラクタータイプ▽



△ベベタイプ



ビスクドールとは:

フランス語で2度焼くという意味に由来し、ビスケットと同じ語源です。成形したヘッドを高温で焼き、彩色、釉薬が溶けきらない低温で数回焼くという製法をとります。人肌に近い艶消しの肌合いとペーパーウエイトの技法が用いられたガラスの瞳が魅力です。

会期: 2009年9月18日(金)～2009年11月1日(日)

○会場: 横浜人形の家 常設展示2・3階トピックコーナー

○料金 大人(高校生以上): 500円, 子供(小・中高生): 150円

※特別展示もご覧になる場合は大人: 800円, 子供200円

裏面もご覧ください



今年50周年を迎えた

バービーが

横浜人形の家が登場!

横浜開港150周年記念展



Barbie  
50  
FIFTIETH  
ANNIVERSARY

バービー50周年記念展  
in Yokohama

2009 9/5(sat)~10/4(sun)

※9/28(月)は休館日となります

横浜人形の家では横浜開港150周年を記念した企画展を開催します。  
1959年に世界初のファッションドールとして発売を開始し、今年で50周年を迎えた「バービー」。  
世界で一番有名なファッションドールとなった「バービー」を一堂に展示し、  
その歴史や世界中の女性が永遠にあこがれる魅力をご紹介します。

横浜開港150周年記念展  
「バービー50周年記念展 in Yokohama」

- 期間 2009/9/5(土)~10/4(日) ※9/28(月)は休館日となります
- 場所 横浜人形の家 3F 企画展示室  
横浜市中区山下町18 tel:045-671-9361
- 入館料 おとな 800円 こども 200円(小学生未満無料)  
※常設展のみご覧の方は おとな500円 こども150円
- 営業時間 AM10:00~PM:6:30(入館はPM6:00まで)
- 主催 横浜人形の家 ●協力 マテル・インターナショナル株式会社

※実際の展示物は画像と異なる場合がございます。

■イベントを記念した特設ショップも!

バービー50周年を記念したアニバーサリーな  
ドールなど、数多くのバービーアイテムを取り  
揃えています。



Barbie

© 2009 Mattel, Inc. All Rights Reserved.



横浜  
アジアンウェーブ2009

日メコン交流年の今年、メコン地域諸国(カンボジア、  
タイ、ベトナム、ミャンマー、ラオス)を中心にアジ  
アのどこかひょうきんで色鮮やかな民族人形を特集します!

〔日時〕10月1日(木)~10月31日(土)10:00~18:30

※10月19日(月)休館

〔料金〕大人 ¥500/小中高生 ¥150(特別展示は別途料金)